



HELGA BLÖCHL

geb. 1964 in Linz, OÖ.,

ich lebe und arbeite
seit 1987 in Wien

MEINE QUALIFIKATIONEN ALS SUPERVISORIN

Diplomierte Sozialarbeiterin, akad. Corporate Social Responsibility Managerin;
Diplome: Mediation und Konfliktmanagement, Personalmanagement, Personal-
und Organisationsentwicklung, Projektmanagement, Training für Wirtschafts-
und Sozialkompetenz; Zertifikat für Systemisch orientiertes Coaching

**Mit meiner Erfahrung als Supervisorin, Beraterin,
Trainerin und Konfliktmanagerin arbeite ich:**

In Organisationen, am Arbeitsplatz, für Projekte:

- Einzelsupervision für (leitende) Mitarbeiter/-innen
- Teamsupervision
- Fallsupervision in beratenden und betreuenden Handlungsfeldern

Während der Ausbildung - Soziale Arbeit, Mediation, Training, Coaching:

- Begleitende Supervision für Ihre praxisorientierten Themen

SUPERVISION - IHR NUTZEN

- Ich biete unterstützenden Rahmen für das Reflektieren Ihrer Arbeitsweise.
- Entlasten Sie sich durch das Sprechen über „schwierige“ Situationen und erkennen Sie Ihre Ressourcen in den beruflichen Herausforderungen.
- Vertrauensvoller Umgang und kreativer Geist sind meine Stärken für Sie beim Entwickeln Ihrer alternativen Sicht- und Handlungsweisen.
- Als Interaktionspartnerin habe ich ein geschultes Ohr für Ihre Themen: z. B. Kommunikation und soziales Miteinander am Arbeitsplatz, besseres Gelingen der Arbeitsaufträge, Rollen klären, Werte leben. Ziel meines Einsatzes für Sie ist Ihre höhere Arbeitszufriedenheit und Ihr verbesserter beruflicher Alltag – auf diesen Dialog mit Ihnen freue ich mich!

Supervision ist auf die jeweiligen beruflichen Aufgaben bezogenes Reflektieren - für Einzelpersonen, in Organisationsteams, während der Ausbildung.

Systemischer Ansatz in der Supervision ist meine Arbeitsweise. Das Handeln des Einzelnen wirkt in Beziehung zu seinem System - am Arbeitsplatz, im Team, in der Organisation. Diese Wirkung ist Anregung für neue Impulse des Denkens und Handelns.



Supervision ist Lernen. Als Supervisorin bin ich für Sie „ein wohlwollender Spiegel“. Erkennen Sie Ihre Potenziale, sowohl für Ihre Ressourcen als auch für Verbesserungen im Arbeitsalltag. Gestalten Sie mit Supervision Ihren Erfolg und Ihr berufliches Leben.

Mein Credo bei **Supervision** ist einführender und wertschätzender Umgang mit absoluter Verschwiegenheit. Das Herausholen Ihrer Stärken und „Schätze“ ist Ziel meiner Arbeit für Sie.

Helga Blöchl, Bakk.

Supervision

☎ +43 699/171 23 403

Honorare (je Einheit = 50 Minuten; Umsatzsteuerfrei):

für Privatpersonen: € 95,-

für Unternehmen: ab € 125,-


e-mail: office@positiver-dialog.at

www.positiver-dialog.at

Praxis Positiver Dialog

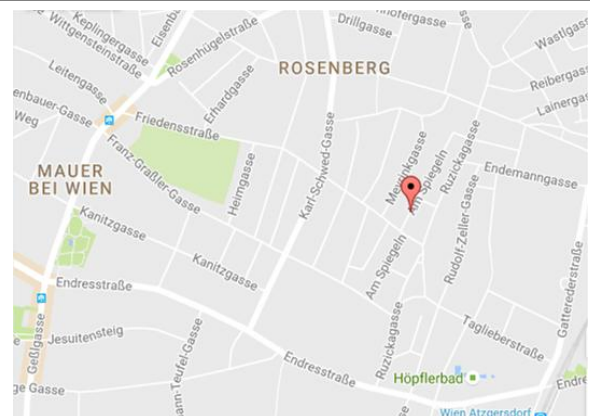
♿ **Am Spiegeln 37, 1230 Wien**

Erreichbarkeit öffentlicher Verkehr:

- ♣  Bahn - Haltestelle Atzgersdorf
Fußweg ca. 15 Minuten (970 m)
- ♣ Straßenbahn Linie 60 -
Haltestelle Franz-Asenbauer-Gasse
- ♣ Buslinien 56A, 56B, 58A, 60A -
Haltestelle Am Spiegeln

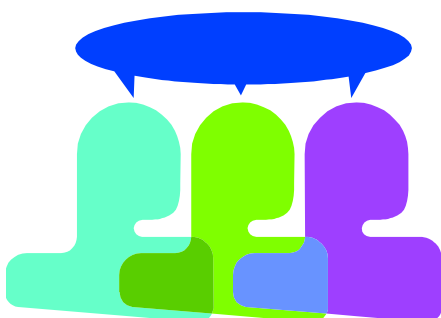
Anreise mit dem PKW:

Parkplätze vor dem Haus, keine Parkgebühren



***"Deine menschliche Umgebung ist es,
die das Klima bestimmt."***

Mark Twain (1835-1910)



SUPERVISION